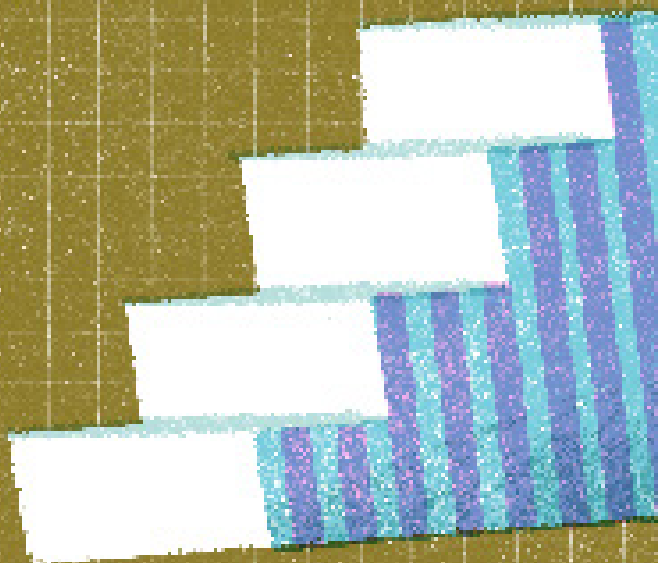


Casos de éxito

EMAT funciona

Descubre el caso del colegio Wexford



tekman
REVOLUCIÓN Y APRENDIZAJE

Colegio Wexford: educación de vanguardia desde 1999

El colegio Wexford de México es uno de los centros educativos más populares del país. Lleva desde 1999 educando a través de la innovación y la vanguardia para que los alumnos desarrollen las habilidades necesarias para afrontar los retos del futuro con garantías. Un centro que es un referente en México por su **clara vocación transformadora** y su búsqueda incesante de las metodologías más innovadoras.

EMAT: matemáticas adaptadas a la realidad del colegio Wexford

El equipo académico del colegio Wexford empezaron a seguir de cerca el trabajo de tekman education y en especial de EMAT. Buscaban un programa de matemáticas que tuviera claro que "los conceptos matemáticos deben ir amalgamados con el resto de las materias y **aplicadas a situaciones de la vida cotidiana**" y en EMAT encontraron una metodología transformadora.



Desde el colegio Wexford nos explican que "al conocer el programa EMAT, pudimos observar que focalizan los objetivos de la materia en el desarrollo de competencias, situación que se asemeja al esquema del Colegio. Porque más allá de solo memorizar, de comprender o repetir, **queremos que nuestro alumnado, desde edades muy tempranas, adquiera la capacidad de realizar procesos cognitivos de orden superior**, por ejemplo, transferir lo que conoce, interpretar situaciones nuevas, comparar, deducir, argumentar, crear, resolver, etc.

"Queremos que el alumnado adquiera la capacidad de realizar procesos cognitivos de orden superior".

EMAT se basa en el juego para conseguir que tanto en Preescolar como en Infantil aprendan matemáticas desde la emoción y la experimentación. Entre la gran diversidad de actividades manipulativas y lúdicas que ofrece EMAT a los alumnos para aprender matemáticas reales a través de la experiencia y la deducción, encontramos los Matijuegos, divertidos juegos de mesa para practicar las habilidades matemáticas. **Porque tenemos claro que sin emoción... no hay aprendizaje!**

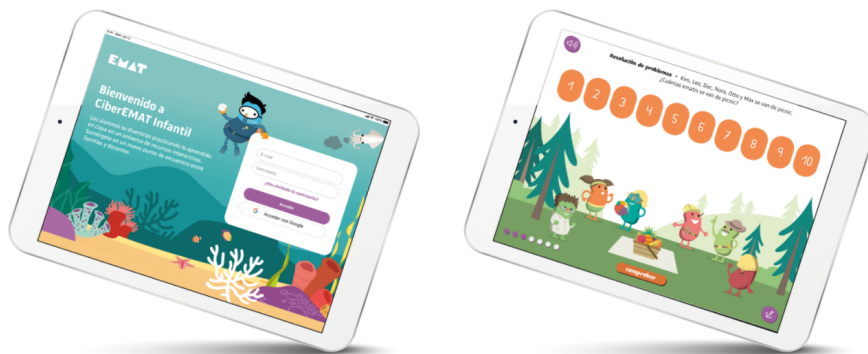


Una transición profunda y exitosa

En el colegio Wexford, el gran reto era **complementar los materiales propios de matemáticas con EMAT**. Un cambio duro a nivel de procesos que se solventó con éxito ya que se encontraron con maestras y maestros “dispuestos a innovar y estar a la vanguardia siendo analíticos y críticos con las diversas metodologías didácticas, lo que hace que cuestionen los programas antes de llevarlos a la práctica”. Con EMAT, el equipo docente se dio cuenta de que sus alumnos rápidamente estaban “aprendiendo a ayudarse, a compartir y a **responsabilizarse de sus tareas** para conseguir un objetivo común y ser más asertivos y empáticos”.

“Los alumnos garantizan la adquisición de conceptos abstractos de una forma natural”.

Además, según nos cuenta el equipo directivo del colegio, **con EMAT “los alumnos garantizan la adquisición de conceptos abstractos de una forma natural**, por medio de las actividades que permiten un aprendizaje experiencial y manipulativo”. Así pues, en el colegio Wexford se dieron cuenta de que EMAT daba resultados. ¡Un éxito!



Un aprendizaje constante para alumnos y docentes

En tekman education ponemos el foco en que el docente, además de cumplir con los objetivos que se proponga con sus alumnos, no deje de formarse y de aprender constantemente. Por eso ponemos a disposición de los docentes de la comunidad tekman un plan de desarrollo y formación formado por Labs, webinars, talleres, encuentros pedagógicos y mucho más.

Así lo han sabido aprovechar en el colegio Wexford: "nuestros profesores también aprenden a mejorar sus prácticas, **se convierten en guías de sus alumnos gracias al servicio de asesoramiento pedagógico** por parte de los profesionales de tekman. Permite que los maestros disfruten de las nuevas experiencias".

"Los docentes se convierten en guías de sus alumnos gracias al servicio de asesoramiento pedagógico".

Además, el equipo directivo del Wexford también ha detectado que EMAT está totalmente alineado con la filosofía humanista del colegio, pues "cuenta con actividades y dinámicas para **que los alumnos identifiquen la emoción que sienten y cómo gestionarla**", nos explican. "En este sentido la teoría de las inteligencias múltiples nos permite personalizar el proceso de enseñanza aprendizaje a cada uno de nuestros niños", una **teoría de las inteligencias múltiples presente en todas las actividades del programa** para conseguir llegar a todos los alumnos y atender a la diversidad del aula.

EMAT: un programa sólido para una enseñanza real de las matemáticas

EMAT se ha convertido en un programa que cumple las expectativas del colegio Wexford y que ha conseguido darle a los estudiantes “la oportunidad de **desarrollar un pensamiento crítico**, las estrategias que implementan les ayudan a razonar y descubrir varias respuestas para abordar un problema, estimulando también la creatividad”, concluyen desde el centro.



Gracias al juego, a las actividades manipulativas y a la evaluación competencial y compartida, EMAT ha permitido que los alumnos del colegio Wexford “reconozcan la construcción de nuevos conocimientos y compartan la evaluación para **que tomen conciencia de su aprendizaje**”.

¡Felicidades y mucha suerte, Wexford!

En **Tekman Education** diseñamos programas educativos de **Infantil, Primaria y Secundaria** para escuelas y centros que apuestan por la **innovación educativa** y la calidad de la enseñanza.

Trabajamos para que disfrutes de la experiencia de acompañar a tus alumnos a través del **aprendizaje significativo** y útil.

El desarrollo de la **cultura de pensamiento**, la **educación emocional** y la adaptación a la **era digital** son la base de todas nuestras soluciones educativas.

¿Quieres ampliar información sobre EMAT?

[Contacta con nosotros](#)



www.tekmaneducation.com